

Apogee 2100V (SIUI)



SIUIs tragbarer Farbdoppler der Einstiegsklasse für den Veterinär



SIUIs tragbarer Farbdoppler der Einstiegsklasse für den Veterinär

Bewertung: Noch nicht bewertet

[Stellen Sie eine Frage zu diesem Produkt](#)

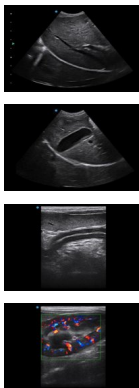
Hersteller [SIUI](#)

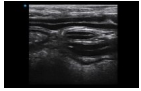
Beschreibung

Der SIUI Apogee 2100V ist ein kompakter tragbarer Farbdoppler für den Veterinär

- 15-inch LCD Monitor m. neigbarem Winkel
- 2 Sondenanschlüsse (Sonden zwischen 2MHz und 12MHz)
- USB, Video- und HDMI-Ausgang
- Li-Ion-Akkubetrieb
- Fortgeschrittene Bildbearbeitung: MFI, Nanoview, XBeam, Auto-Fit, ...
- Festplatte mit großer Kapazität, USB-Disk

Klicken Sie auf die folgenden Bilder, um sie zu vergrößern.





SIUI: 40 Jahre Ultraschall



//