

## Apogee 6200 (SIUI)



Apogee 6200, ein Farb-Doppler-System der mittleren Leistungsklasse



Unsere Apogee 6200 ist ein Farb-Doppler-System der mittleren Leistungsklasse welches auf der brandneuen Plattform Realview+ basiert.

Bewertung: Noch nicht bewertet

[Stellen Sie eine Frage zu diesem Produkt](#)

Hersteller [SIUI](#)

Beschreibung

[Bitte beachten Sie die Videos am Ende der Seite](#)

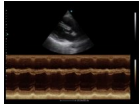
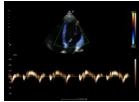
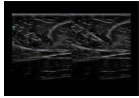
Unsere **Apogee 6200** ist ein **Farb-Doppler-System der mittleren Leistungsklasse** welches auf der brandneuen Plattform **Realview+ basiert**.

Das Apogee 6200 von SIUI unterstützt ihre Diagnosefindung durch außergewöhnliche Bilder, fertige Messwerkzeuge und einen effizienten Arbeitsablauf.

- **Pixel Echo Zone** ermöglicht es dem System, während der Breitband-Bildverarbeitung automatisch Echoinformationen zu sammeln, um die Effizienz der Datenerfassung und die Rechengeschwindigkeit zu erhöhen.
- **Target Focus** bietet eine automatische Kompensation bei der Signalübertragung, um die Fokusgenauigkeit und verbessert somit die Gleichmäßigkeit des Bildes im gesamten Bildbereich.
- **Auto IMT** bestimmt Ihnen den Grad der Gefäßsklerose. Sie ermöglicht es Ihnen, die Intima schneller, einfacher und genauer zu messen.
- **TDI** (Tissue Doppler Imaging) hilft bei der Messung der Myokardgeschwindigkeit während des gesamten Herzzyklus. Es ist eine der effektivsten Methoden zur Bewertung der Herzbewegung und -funktion.
- **AMM** (Anatomical M Mode) ermöglicht eine detailliertere Bewertung der Wandbewegung durch die Implementierung einer oder mehrerer Abtastlinien. Die Reproduzierbarkeit und Genauigkeit der Messung des linken Ventrikels wird erheblich gesteigert.

---

Klicken Sie auf die folgenden Bilder, um sie zu vergrößern.



---

Datenschutzhinweis

Eingebettete Youtube-Videos verfügen über einen erweiterten Datenschutz.

Informationen über Sie werden erst an Youtube übertragen, wenn Sie das Video betrachten.

//