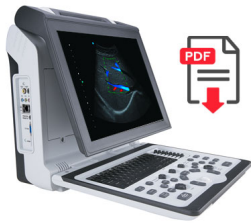


Apogee 2100 (SIUI)



Portabler Farbdoppler mit Technologie von High-End-Geräten



Portabler Farbdoppler mit Technologie von High-End-Geräten (Dieses Gerät gibt es auch als transportable schwarz-weiß-Ultraschall-Version)

Bewertung: Noch nicht bewertet

[Stellen Sie eine Frage zu diesem Produkt](#)

Hersteller [SIUI](#)

Beschreibung

Portabler Farbdoppler mit Technologie von High-End-Geräten

[\(Dieses Gerät gibt es auch als transportable schwarz-weiß-Ultraschall-Version\)](#)

- 15" LCD-Monitor mit verstellbarem Winkel
- Xbeam
- Nanoview
- Fusion THI
- Automatische Optimierung (B-Bild und PW-Doppler)
- MFI
- B-Flow
- Trapezoides Bildformat (Linearsonde)
- Smarchiv

SIUI: 40 Jahre Ultraschall



//